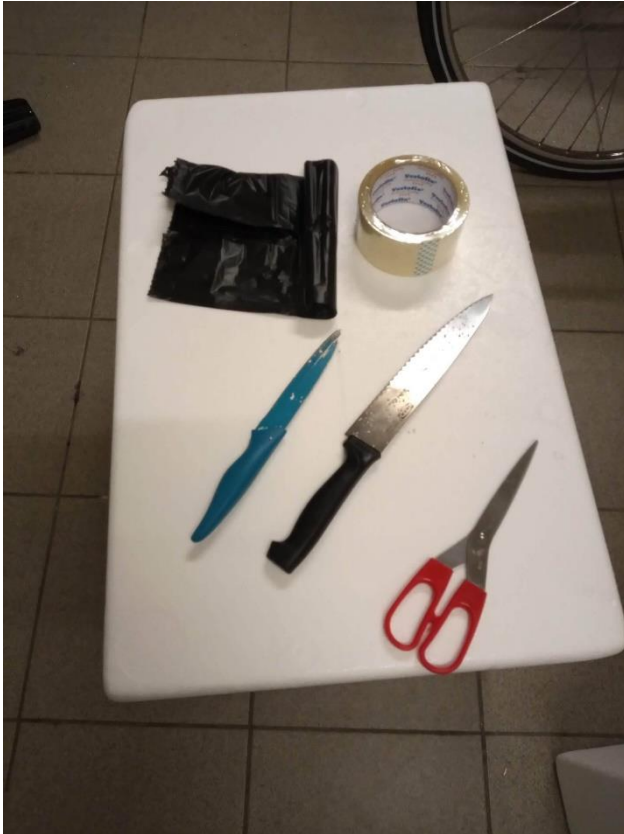


Instructies zwerfkattenhuis

Dozen zijn te verkrijgen bij laboratoria en viswinkels voornamelijk. Bel ze eens op om te vragen of je er een paar mag komen ophalen.

1. Binnenmaat minimaal best rond de 30x30x40 cm (of gewoon zodat er een flinke kat in een rondje in past). Deze box is wat aan de smalle kant maar gelukkig wel wat langer. Vuilniszak best van 240 L.



2. Twee knokkels qua ingang is meestal voldoende. Als het hoofd van een kat erdoor past, past de kat er meestal wel door. Ik pak hem iets ruimer, maar niet te groot want dan komt de wind te veel binnen.



3. Zak erom (240 L), overtollige wegknippen



4. 15 stukjes tape van ongeveer 5 cm lang



5. Plakken maar! Ik ga altijd om het hoekje zodat ze goed blijven zitten en probeer heel de cirkel van de ingang voor te zetten met tape zodat ze bij het binnen gaan de zak niet kapot kunnen maken. De vuilniszak komt tot net op of over de binnen rand. Niet verder, zodat je je tape mooi op het piepschuim plakt.





KAT ZOEKT THUIS

6. De zijkanten plak ik netjes weg zodat het niet teveel flappert



7. Vullen met stro of met een dekentje. Vergeet deze niet regelmatig te checken of hij niet te nat is geworden.



8. Probeer hem met de opening van de wind af te zetten en leg er iets zwaars op zodat hij niet wegwaait als de kat er niet in zit.